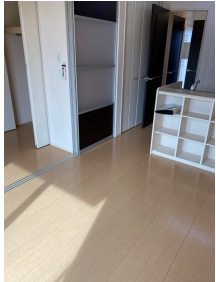


アパート

インターネット無料です！（工事後使用可）対面キッチンの1LDK物件です。

グランツ C

青森県八戸市大字長苗代字元木3 2-1



月額賃料 **5.2万円**

間取り **1LDK**

種別	アパート	態様	仲介
問合せ番号	da308		
交通	東北新幹線 八戸駅 バス所要時間5分 卸センター通りバス停 徒歩2分		

坪単価			
敷金	無し	礼金	賃料×1.1
共益費	4,500円	仲介料	賃料+消費税
前家賃	賃料×1	管理費	
契約	2年		

間取り詳細	LDK9.3・洋3		
坪数		占有面積	31.45㎡
築年月日	2011年10月	構造	軽量鉄骨造
物件の階数	103号室/1階	ベランダ	
入居可能日	2026年6月30日	保険	家財保険加入の必要があります。
駐車場	1台無料 2台目3,300円※先着順	ベット	不可
バス	ユニットバス（追い炊き機能付）	トイレ	温水洗浄暖房便座
学区（小）	下長小学校	学区（中）	下長中学校

設備	ガス種別：プロパン 排水：公共下水 ALSOKホームセキュリティ、エアコン、温水洗浄暖房便座、モニターインターホン、対面キッチン、浴室換気乾燥機、灯油FF、ペアガラス、追い炊き給湯、洗髪洗面化粧台、物置、室内物干し、BSアンテナ、居室照明、宅配ボックス、駐輪場、クローゼット、フローリング、住宅用火災警報器、シューズボックス、バス・トイレ別、インターネット接続、デジタル放送、室内洗濯機置場、ユニットバス、シャワー、角部屋、プロパン、テンキー、補助錠_シリンダー錠、デッキ、その他鍵_シリンダー錠		
----	---	--	--

備考	※駐車場も別途仲介手数料がかかります。 更新料1ヶ月、ルームクリーニング料49,500円、ICロック電池(初回)2,750円。 機関保証加入必須。初回保証料35000円、月額保証料賃料等総額の1%+800円/月(その他商品あり) LPガス料金をご契約前にLPガス事業者にご確認いただけます。 ルームクリーニング料金にエアコンクリーニング費用を含みます。 本貸室の電気は、貸主から配給されます。
----	---



こころとこころで暮らしを紡ぐ

あい不動産

青森県知事免許(2) 第3506号

〒031-0803 青森県八戸市諏訪3-2-21

[営業] 10:00~17:00 [定休] 水曜・日曜・祭日

<http://www.ai-re.jp/>

※ 内覧をご希望の方はご予約をお願いします。

 **0178-22-1888**

FAX.0178-22-1988



