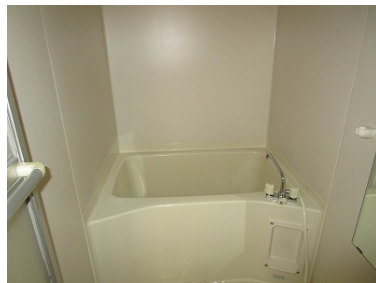
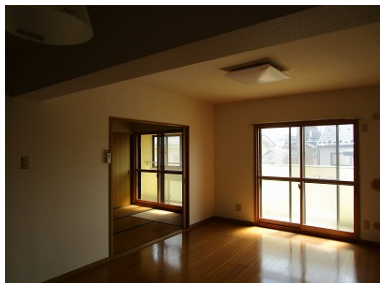
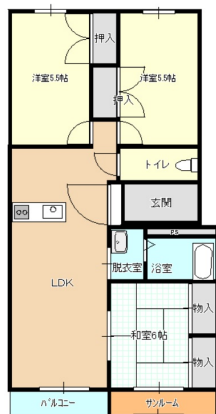


マンション

小、中学校近くの日当たり良好3LDKマンション

ベルコート・エリーゼ

青森県八戸市長根3丁目21-13



備考

- ・個人契約の場合は保証会社と保証委託契約が必要です。（別途保証料：月額賃料等合計の80%）  
※月額保証料80%の場合の単身での入居希望の場合、家賃の他に別途月額1,200円（税込）がかかります。
- ・火災保険加入は必須となります。
- ・八戸ケーブルTVとの契約が必要になります（月額880円税込）

月額賃料 **7.0万円**

間取り **3LDK**

|       |            |    |    |
|-------|------------|----|----|
| 種別    | マンション      | 態様 | 仲介 |
| 問合せ番号 | AI70       |    |    |
| 交通    | 本八戸駅 徒歩12分 |    |    |

|     |      |     |        |
|-----|------|-----|--------|
| 坪単価 |      |     |        |
| 敷金  | 賃料×2 | 礼金  | 無し     |
| 共益費 | 無し   | 仲介料 | 賃料+消費税 |
| 前家賃 | 賃料×1 | 管理費 | 0円     |
| 契約  | 2年   |     |        |

|       |   |       |           |
|-------|---|-------|-----------|
| 間取り詳細 | 洋5.5×2、和室6、LDK14  |       |           |
| 坪数    |   | 占有面積  | 62㎡       |
| 築年月日  | 2001年2月   | 構造    | RC造       |
| 物件の階数 | 305号室/3階  | ベランダ  |           |
| 入居可能日 | 即入居可  | 保険    | 要加入       |
| 駐車場   | 1台  | ペット   | 不可        |
| バス    | ユニットバス  | トイレ   | 洋式水洗 暖房便座 |
| 学区（小） | 八戸小学校   | 学区（中） | 第二中学校     |
| 設備    | 給湯、ガス（プロパン）、排水（下水）、洗面化粧台、室内洗濯機置き場、物置、駐輪場、ベランダ、サンプルム、敷地内ゴミ置場 |       |           |

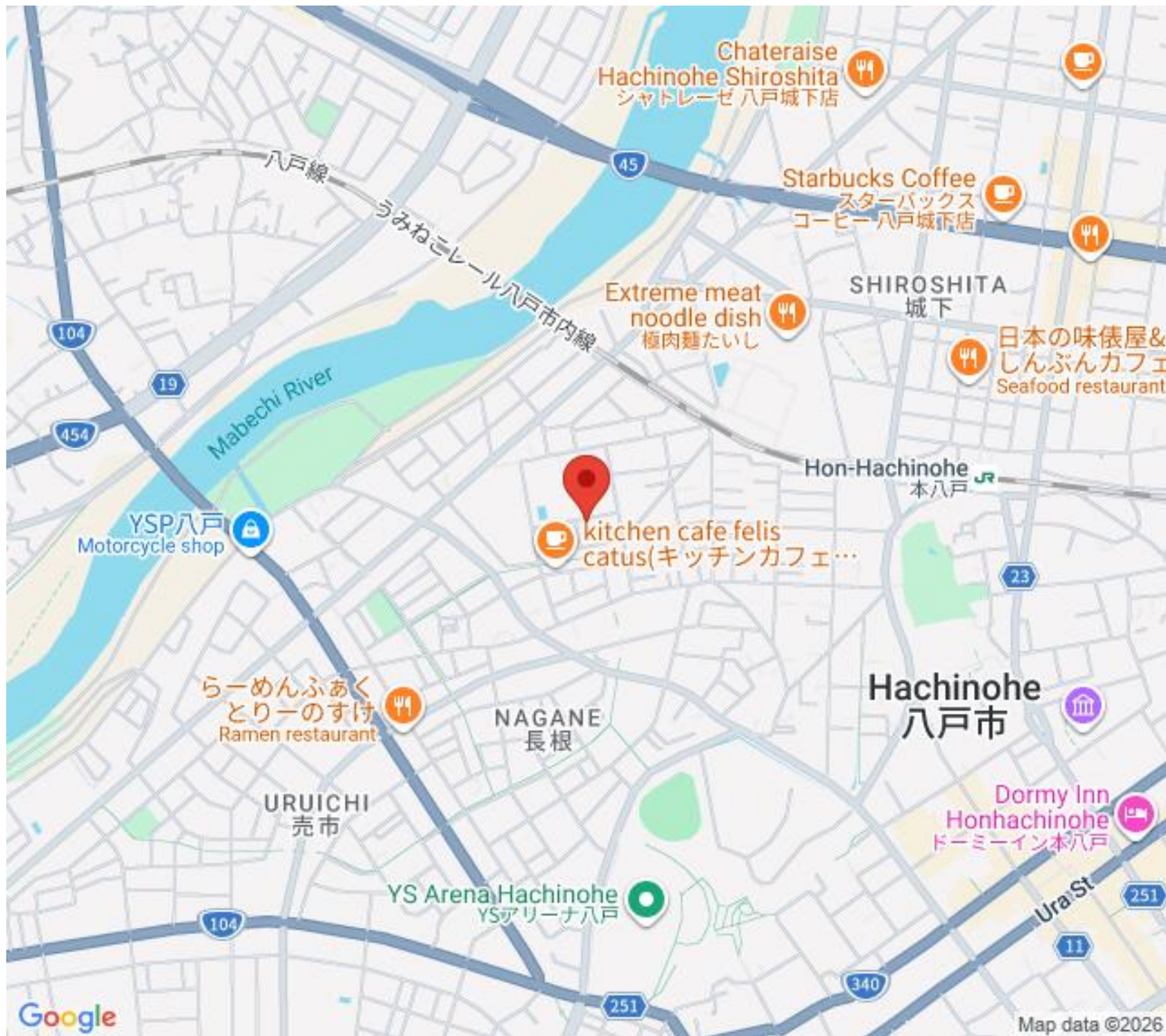


こころとこころで暮らしを紡ぐ  
**あい不動産**

青森県知事免許（2）第3506号  
〒031-0803 青森県八戸市諏訪3-2-21  
[営業] 10:00~17:00 [定休] 水曜・日曜・祭日  
<http://www.ai-re.jp/>

※ 内覧をご希望の方はご予約をお願いします。  
**0178-22-1888**  
FAX.0178-22-1988





Chateraise  
Hachinohe Shiroshita  
シヤトレーゼ 八戸城下店

Starbucks Coffee  
スターバックス  
コーヒー 八戸城下店

Extreme meat  
noodle dish  
極肉麺たいし

SHIROSHITA  
城下

日本の味俵屋&  
しんぶんカフェ  
Seafood restaurant

Hon-Hachinohe  
本八戸

kitchen cafe felis  
catus(キッチンカフェ...)

YSP八戸  
Motorcycle shop

らーめんふあく  
とりのすけ  
Ramen restaurant

NAGANE  
長根

Hachinohe  
八戸市

Dormy Inn  
Honhachinohe  
ドーマーイン本八戸

YS Arena Hachinohe  
YSアリーナ八戸