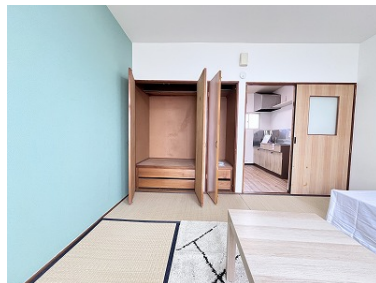


アパート

1月中ご契約キャンペーン！入居月フリーレントになります！

## ぽぷらハイツ 202号室

青森県八戸市 大字河原木字久保16-78



備考

- ・ハウスクリーニング費用40,000円
- ・保証委託料：20,000円（保証人有り：賃料の40% 保証人無：賃料の50%）
- ・日本共済株式会社：20,000円（2年）

月額賃料 **2.7万円**

間取り **1K**

種別	アパート	態様	仲介
問合せ番号	Z200		
交通	八太郎-日計・河原木団地 八戸基地 バス停まで徒歩2分		

坪単価			
敷金	無し	礼金	無し
共益費	3,000円	仲介料	賃料+消費税
前家賃	賃料×1	管理費	無し
契約	2年		

間取り詳細	和室8畳、K4畳		
坪数		占有面積	23.1㎡
築年月日	1987年10月	構造	木造
物件の階数	2階	ベランダ	
入居可能日	相談	保険	要加入20,000円（2年）
駐車場	近隣駐車場（徒歩1分） 1台3,000円から	ベット	可（小型のみ）
バス	シャワーのみ	トイレ	洋式暖房便座
学区（小）		学区（中）	
設備	インターホン、プロパンガス、水道（公営）		

こころとこころで暮らしを紡ぐ

 **あい不動産**

青森県知事免許（2）第3506号

〒031-0803 青森県八戸市諏訪3-2-21

[営業] 10:00~17:00 [定休] 水曜・日曜・祭日

<http://www.ai-re.jp/>

※ 内覧をご希望の方はご予約をお願いします。

 **0178-22-1888**

FAX.0178-22-1988





Hachinohe Airport  
八戸飛行場

八戸宿舎

(株)NICHUON 八戸  
モータープール

JMSDF Hachinohe  
Air Base  
海上自衛隊  
八戸航空基地

Yakuodo Hachinohe  
Kawaragi  
薬王堂 八戸河原木店

Cafe柏家

KAWARAGI  
河原木

Kodahachimanqu  
小田八幡宮

Mitsubishi  
青森三菱自動車販売  
(株)八戸下長店

HIBAKARI  
日計

KODA  
小田  
Tenmaru  
我的うどんてんまる

Choju Onsen  
長寿温泉

麵晴天  
Ramen restaurant

Google

SHIMONAGA  
Map data ©2026