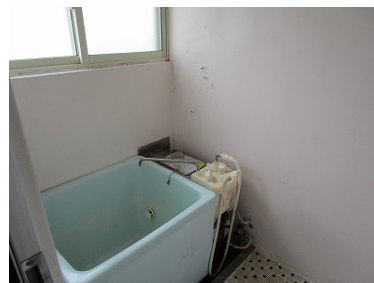


アパート

1階の2DKです。

コーポ米内 2号室

八戸市長苗代字紺屋町3-9



備考

個人契約の場合は保証会社と保証委託契約が必要です。（別途保証料：月額賃料等合計の80％）
※単身での入居希望の場合、家賃の他に別途月額1,200円（税込）がかかります。
火災保険加入は必須となります。

月額賃料 **3.0万円**

間取り **2DK**

種 別	アパート	態 様	仲介
問合せ番号	ai14		
交 通			

坪単価			
敷 金	無し	礼 金	無し
共益費	無し	仲介料	賃料＋消費税
前家賃	賃料×1	管理費	
契 約	2年		

間取り詳細	和6×2 k		
坪 数	13.92坪	占有面積	46.02㎡
築年月日	1981年 12月	構 造	木造
物件の階数	1階	ベランダ	
入居可能日	即入居可	保 険	要加入
駐車場	1台 軽自動車	ペット	不可
バ ス	バランス釜	トイレ	和式水洗
学区（小）	下長小学校	学区（中）	下長中学校
設 備	上水道（公営）・バランス釜・和式水洗		

ころとこで暮らしを紡ぐ
あい不動産

青森県知事免許（2）第3506号
〒031-0803 青森県八戸市諏訪3-2-21
[営業] 10:00～17:00 [定休] 水曜・日曜・祭日
<http://www.ai-re.jp/>

※ 内覧をご希望の方はご予約をお願いします。
0178-22-1888
FAX.0178-22-1988



