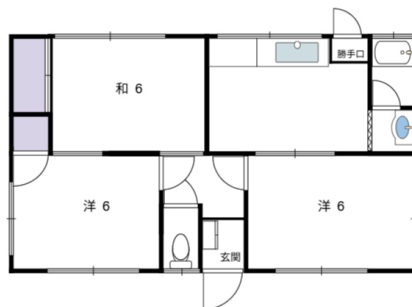


一戸建て

駐車場2台込！3Kの戸建タイプ賃貸物件です！

林住宅 5号

八戸市大字河原木字日計上20-1



備考

個人契約の場合は保証会社と保証委託契約が必要です。（別途保証料：月額賃料等合計の80%）単身での入居希望の場合、リーガルスムーズ社との契約が必要となり、家賃の他に別途月額1,000円（税込）がかかります。

火災保険加入は必須となります。

個人契約の場合は保証会社と保証委託契約が必要です。（別途保証料：月額賃料等合計の80%）単身での入居希望の場合、リーガルスムーズ社との契約が必要となり、家賃の他に別途月額1,000円（税込）がかかります。

※火災保険加入は必須となります。

月額賃料 **5万円**

間取り **3K**

種別	一戸建て	態様	仲介
問合せ番号	Z164		
交通	日計ヶ丘バス停まで徒歩2分		

坪単価			
敷金	賃料×2	礼金	無し
共益費	無し	仲介料	賃料＋消費税
前家賃	賃料×1	管理費	
契約	2年		

間取り詳細	キッチン4.5帖 洋6帖×2 和6帖×1		
坪数		占有面積	52.17㎡
築年月日	1973年	構造	木造 平屋建
物件の階数	1階	ベランダ	
入居可能日	即入居可	保険	要加入 15,000円～(2年)
駐車場	2台 無料	ベット	不可
バス	ユニットバス	トイレ	洋式暖房便座
学区（小）	日計ヶ丘小	学区（中）	北稜中
設備	上水道（公営）・下水道・ガス（LPガス）・エアコン・物置・カーテンレール・洗面台・シューズボックス・洗濯機置き場		



こころとこころで暮らしを紡ぐ

あい不動産

青森県知事免許（2）第3506号

〒031-0803 青森県八戸市諏訪3-2-21

【営業】 10:00～17:00 【定休】 水曜・日曜・祭日

<http://www.ai-re.jp/>

※ 内覧をご希望の方はご予約をお願いします。



0178-22-1888

FAX.0178-22-1988



