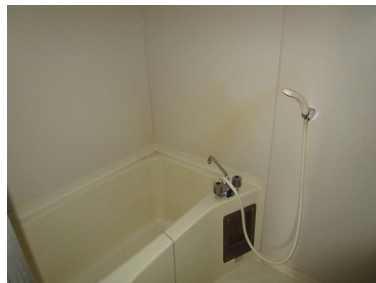
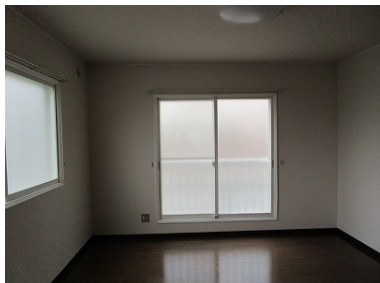


アパート

中心街に近い立地です!

エイトランドB

青森県八戸市長根2丁目11-18



備考

個人契約の場合は保証会社と保証委託契約が必要です。(別途保証料:月額賃料等合計の80%)
火災保険加入は必須となります。

月額賃料 **4.0万円**

間取り **2DK**

種別	アパート	態様	仲介
問合せ番号	a410		
交通	市営バス 緑ヶ丘バス停 徒歩5分		

坪単価			
敷金	賃料×2	礼金	無し
共益費	無し	仲介料	賃料+消費税
前家賃	賃料×1	管理費	
契約	2年		

間取り詳細	洋8帖 和6帖 DK6帖		
坪数		占有面積	48.75㎡
築年月日	1989年10月	構造	木造 地上2階
物件の階数	1号室/1階	ベランダ	
入居可能日	即入居可	保険	要加入 15,000円~(2年)
駐車場	1台 無料	ベット	不可
バス	ユニットバス	トイレ	洋式水洗
学区(小)	八戸小学校	学区(中)	第二中学校
設備	上水道(公営)・下水道(下水)・ガス(LPガス)・洗面化粧台・洗濯機置場・シューズボックス・物置・電話配線設備・TVアンテナ・二重サッシ・網戸・カーテンレール・和室あり		



こころとこころで暮らしを紡ぐ

あい不動産

青森県知事免許(2)第3506号

〒031-0803 青森県八戸市諏訪3-2-21

[営業] 10:00~17:00 [定休] 水曜・日曜・祭日

<http://www.ai-re.jp/>

※内覧をご希望の方はご予約をお願いします。

0178-22-1888

FAX.0178-22-1988



