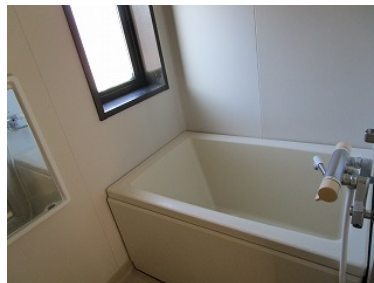
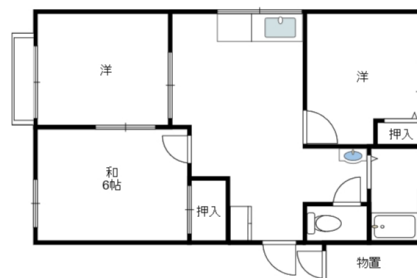


アパート

スーパー・コンビニが近く、冷暖房完備のお部屋です。

## シティハイムサンG

八戸市湊町字穴畑17-1



備考

個人契約の場合は保証会社と保証委託契約が必要です。(別途保証料:月額賃料等合計の80%)※月額保証料80%の場合の単身での入居希望の場合、単身用プランの加入が必要となり、家賃の他に別途月額1,000円(税込)がかかります。  
火災保険加入は必須となります。  
クリーニング費:49,500円(税込)、エアコンクリーニング費:13,200円(税込)、FFストーブクリーニング費:11,000円(税込)～

月額賃料 **4.3万円**

間取り **3DK**

種別	アパート	態様	仲介
問合せ番号	Z10		
交通	市営バス・南部バス 中道バス停 徒歩7分		

坪単価			
敷金	賃料×1	礼金	無し
共益費	無し	仲介料	賃料+消費税
前家賃	賃料×1	管理費	
契約	2年		

間取り詳細	和6帖×1 洋6帖×1 洋6帖×1 キッチン6帖		
坪数		占有面積	48.05㎡
築年月日	1993年3月	構造	軽量鉄骨造 地上2階
物件の階数	G202号室/2階	ベランダ	
入居可能日	即入居可	保険	要加入15,000円～(2年)
駐車場	2台1台目 無料 2台目 3,000円	ベット	不可
バス	ユニットバス	トイレ	温水洗浄便座
学区(小)	青潮小学校	学区(中)	湊中学校
設備	上水道(公営)・下水道(浄化槽)・ガス(LPガス)・エアコン・FF式灯油ストーブ・TVインターホン・洗面化粧台・シューズボックス・物置・洋式水洗		

こころとこころで暮らしを紡ぐ



# あい不動産

青森県知事免許(2)第3506号

〒031-0803 青森県八戸市諏訪3-2-21

[営業] 10:00~17:00 [定休] 水曜・日曜・祭日

<http://www.ai-re.jp/>

※内覧をご希望の方はご予約をお願いします。

☎ **0178-22-1888**

FAX.0178-22-1988





尾崎商店 (鮮魚販売) 魚まる食堂  
Fish store

7-Eleven  
セブン-イレブン  
八戸第3魚市場前店

やま文  
Japanese restaurant

Minato Shokudō  
みなと食堂

kaku Coffee  
6かく珈琲

Mutsu-Minato  
陸奥湊

Hachinohe Line

Uminekotei  
うみねこ亭

Shokurakuen  
味の焼肉 食楽園

らぁ麺八の風  
Ramen restaurant

Shirogane  
白銀

Hachinohe Institute of Technology First HS  
八戸工業大学第一高

SHIROGANEMACHI  
白銀町

MINATOMACHI  
湊町

Aomori-Rōsai Hospital  
青森労災病院

Big house  
ビッグハウス 湊店

falò  
Italian restaurant

Hachinohe Gakuin Kosei HS  
八戸学院光星高