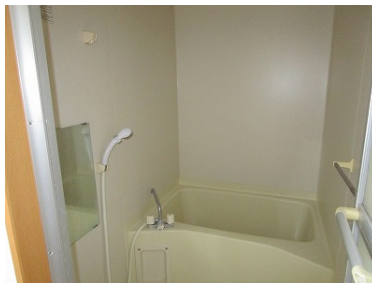
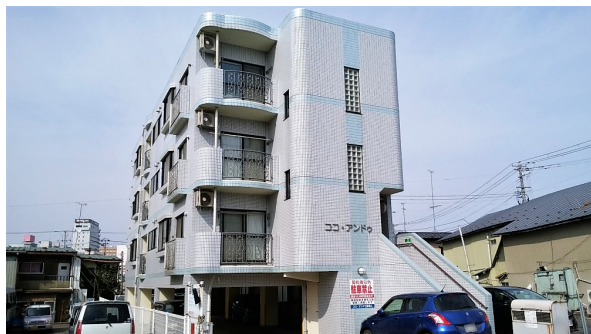


マンション

中心街まで徒歩圏内・光フレッツ配線有2DK!

ココ・アンドゥ

八戸市吹上1丁目3-11



備考

個人契約の場合は保証会社と保証委託契約が必要です。(別途保証料:月額賃料等合計の80%)
 ※単身での入居希望の場合、家賃の他に別途月額1,200円(税込)がかかります。
 保証会社・火災保険要加入 ※駐車場手前2,000円
 ケーブルテレビ料金(月額880円/3ヶ月ごとに前払い)は入居者様でご契約手続きをさせて頂きます。
 ※クリーニング費:50,000円(税別)

月額賃料 **5.2万円**

間取り **2DK**

種別	マンション	態様	仲介
問合せ番号	a 200		
交通	千葉高校通バス停まで2分 本八戸駅まで徒歩18分		

坪単価			
敷金	無し	礼金	無し
共益費	3,000円	仲介料	賃料+消費税
前家賃	賃料×1	管理費	
契約	2年		

間取り詳細	洋5・洋6・DK5.1		
坪数		占有面積	36.48㎡
築年月日	2004年3月	構造	RC造/4階建
物件の階数	203号室/3階(1階は駐車場)	ベランダ	バルコニー
入居可能日	即入居可	保険	要加入
駐車場	1台 2,000円(要確認)	ベット	不可
バス	ユニットバス	トイレ	温水洗浄便座
学区(小)	吹上小学校	学区(中)	第一中学校
設備	上下水道(公営)・ガス(都市ガス)・エアコン・洗髪洗面化粧台・TVインターホン・下駄箱収納・ケーブルテレビ・照明器具・光フレッツ配線・デジタルキー・バルコニー		



こころとこころで暮らしを紡ぐ

あい不動産

青森県知事免許(2)第3506号

〒031-0803 青森県八戸市諏訪3-2-21

[営業] 10:00~17:00 [定休] 水曜・日曜・祭日

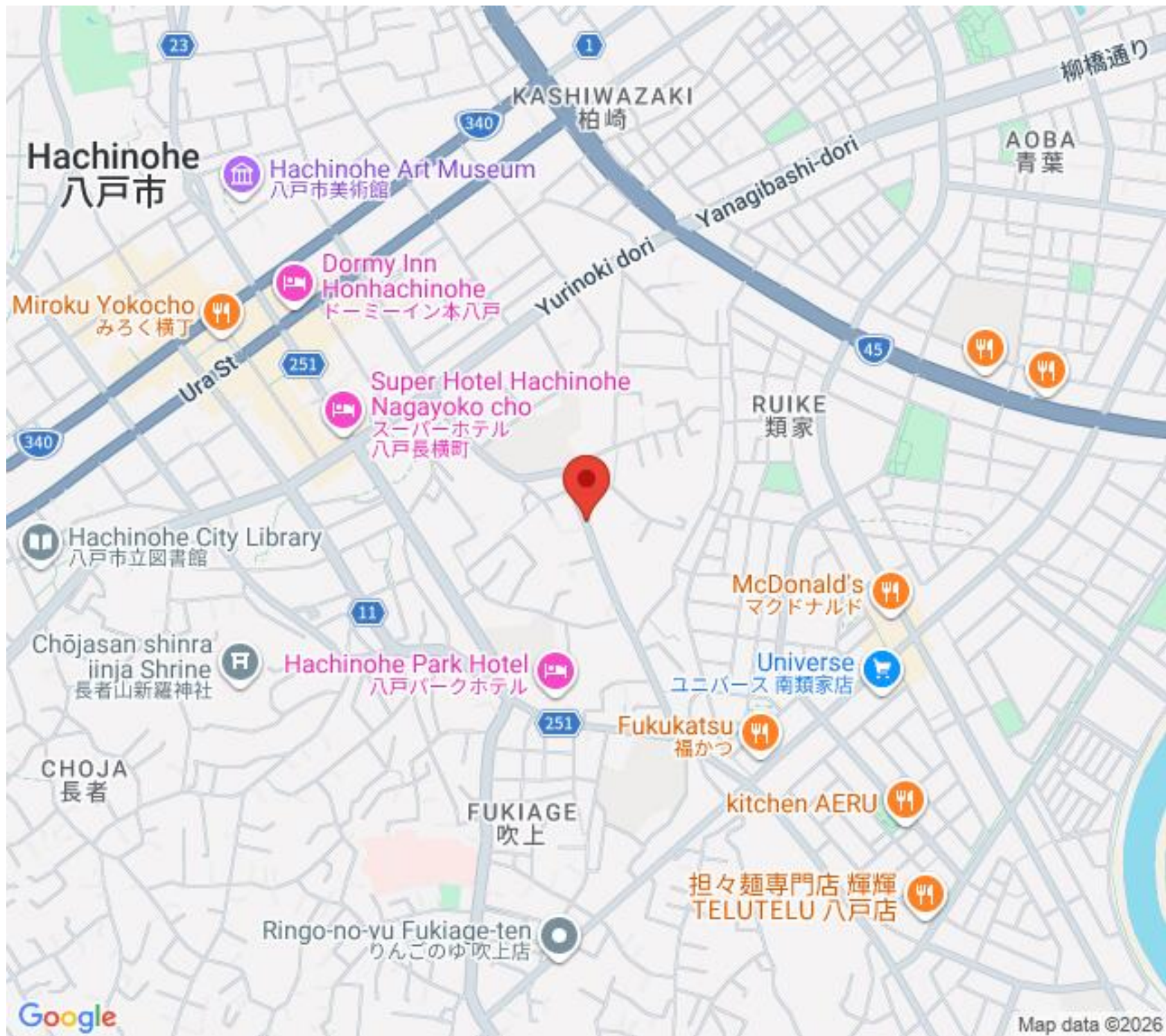
<http://www.ai-re.jp/>

※内覧をご希望の方はご予約をお願いします。

0178-22-1888

FAX.0178-22-1988





Hachinohe
八戸市

Hachinohe Art Museum
八戸市美術館

Miroku Yokochō
みろく横丁

Dormy Inn
Honhachinohe
ドーミーイン本八戸

Super Hotel Hachinohe
Nagayoko cho
スーパーホテル
八戸長横町

Hachinohe City Library
八戸市立図書館

Chōjasan shinra
inja Shrine
長者山新羅神社

Hachinohe Park Hotel
八戸パークホテル

CHOJA
長者

FUKIAGE
吹上

Ringo-no-yu Fukiage-ten
りんごのゆ吹上店

KASHIWAZAKI
柏崎

柳橋通り

AOBA
青葉

RUIKE
類家

McDonald's
マクドナルド

Universe
ユニバース 南類家店

Fukukatsu
福かつ

kitchen AERU

担々麺専門店 輝輝
TELUTELU 八戸店