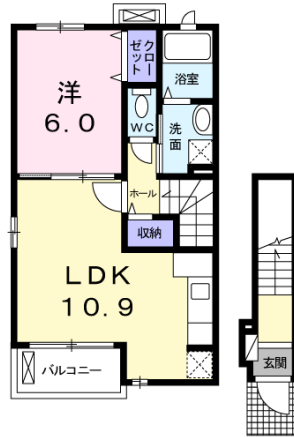


アパート

エアコン2台付き！設備充実1LDK！

サンメゾン

八戸市大字白銀町字砂森67番地7



月額賃料 4.2万円

間取り 1LDK

種別	アパート	態様	仲介
問合せ番号	DT559		
交通	J R 八戸線 鮫駅 徒歩8分		

坪単価			
敷金	無し	礼金	賃料×1
共益費	1,800円	仲介料	賃料+消費税
前家賃	賃料×1	管理費	
契約	2年		

間取り詳細	洋6・LDK10.9		
坪数		占有面積	44.39㎡
築年月日	2012年3月	構造	W造ネオ
物件の階数	201号室/2階	ベランダ	
入居可能日	2026年5月上旬	保険	要加入
駐車場	3,300円～5,500円	ペット	不可
バス	ユニットバス 追焚機能付	トイレ	温水洗浄便座
学区(小)	白鷗小学校	学区(中)	白銀中学校

設備	浴室/ネット使用料不要/追焚機能浴室/浴室乾燥機/専用キッチン/TVインターホン/バストイレ別/エアコン2台/照明付き/浴室に窓/シャワー付洗面台/温水洗浄便座/プロパンガス/浄水器/オープンキッチン/物置/シューズボックス/BS/24時間換気/オートバス/複層ガラス/クロゼット/洗濯機置場(室内)/洗面所独立/専用ゴミ置き場/給湯/シャワー/バルコニー/角住戸/最上階/2階以上/セキュリティキー/24時間管理/敷金不要/保証人不要/敷金ゼロプラン利用可/DKネットサービス/LGBTQフレンドリー/家具家電レンタル利用可 ※(注) 浄水器をご利用の際は、別途カートリッジ代が必要です。
----	--



備考

- ・保証会社原則加入 保証委託料 契約時：22,000円 月額：賃料総額の2.2%又は5.5%必要。
- ・月額保証委託料：970円(2.2%プランの場合)
- ・契約時に退去時のクリーニング費として、¥60,000が必要となります。
- ・賃料等月額を口座引落とし、クレジットカードでお支払いいただく場合は、毎月のお支払い額に加え収納手数料170円(月額)が別途かかります。
- ・24時間サポート費用(月額)330円が必要です。5月12日以降に入居申込の場合、24時間サポート費用と収納手数料は不要となりますが、ruumサポート費用1,980円(月額)が必要です。
- ・更新事務手数料22,000円
- ・鍵セット費3,300円



こころとこころで暮らしを紡ぐ

あい不動産

青森県知事免許(2) 第3506号

〒031-0803 青森県八戸市諏訪3-2-21

[営業] 10:00~17:00 [定休] 水曜・日曜・祭日

<http://www.ai-re.jp/>

※ 内覧をご希望の方はご予約をお願いします。

 **0178-22-1888**

FAX.0178-22-1988





食堂かあちゃん
Izakaya restaurant

SAMEMACHI
鮫町

Hachinohe
Shiritsu Same JHS
八戸市立鮫中

Maeda Store Same
マエダストア 鮫店

Same JR
鮫

Lawson; Hachinohe
Samemachi
ローソン 八戸鮫町店

Sunrise Bakery
サンライズベーカリー

Hachinohe Fisheries HS
青森県立八戸水産高

Uminekotei
うみねこ亭

薬王堂八戸白銀店
Drug store

Universe
ユニバース白銀店

Shirogane
白銀

グループホーム大地 うみ
三陸浜街道

Kotobuki yokujō
壽浴場

Hachinohe Shiritsu
Shirogane JHS
八戸市立白銀中

MISAKIDAI
岬台

Google+ Aomori Rōsai Hospital
青森労災病院

Map data ©2026